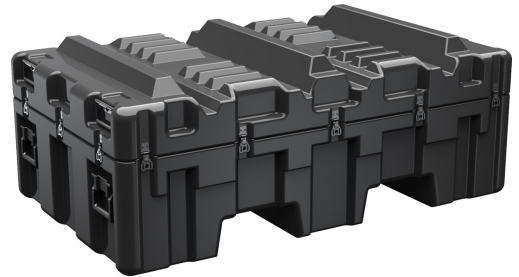




## AL5733-0906

Confiados durante más de 40 años por el ejército de los EE. UU., Los cases de una sola tapa ofrecen un 20% más de material protector en los bordes y esquinas, donde más se necesita, asegurando que el valioso equipo se mantenga a salvo de cualquier elemento imprevisto. Disponibles en varios tamaños, estos cases son completamente personalizables con una amplia gama de opciones atornilladas como porta documentos, ruedas, indicadores de humedad y mucho más.



### DIMENSIONES

<b>INTERIOR</b>	56.60 x 33.00" x 13.20 (143.8 x 83.8 x 33.5 cm)
<b>EXTERIOR</b>	60.00 x 36.00" x 22.80 (152.4 x 91.4 x 57.9 cm)
<b>profundidad tapa</b>	3.60" (9.1 cm)
<b>profundidad base</b>	9.60" (24.4 cm)
<b>profundidad total</b>	13.2" (33.5 cm)
<b>volumen interior</b>	14.27 ft <sup>3</sup> (0.404 m <sup>3</sup> )

### MATERIALES

<b>cuerpo</b>	RotoMolded Polyethylene
<b>cierre</b>	Steel (Nickel-black Plated)
<b>anillo de sellado de neopreno</b>	Silicone Sponge
<b>espuma</b>	No Foam, empty case standard Optional PE and PU, 1 and 2 lb. options filled and lined
<b>cuerpo de compensación</b>	Aluminum
<b>PRV Valve</b>	.5 PSI Standard, Light Lift .25 PSI
<b>asa</b>	Heavy Duty Injection Molded Standard
<b>Optional Handles</b>	Stainless Steel Passivate and Stainless Steel Black
<b>componentes metálicos</b>	Yellow Carbon Steel Standard
<b>Optional Hardware</b>	Black Carbon Steel, Stainless Steel Passivate and Stainless Steel Black

### COLORES

### PESO

<b>peso</b>	76.60 lbs (34.7 kg)
-------------	---------------------

### LA TEMPERATURA

<b>temperatura mínima</b>	-20°F (-28.9 °C)
<b>temperatura máxima</b>	140°F (60 °C)

### OTRAS

<b>Aplicaciones militares</b>	sí
-------------------------------	----

---

**Pelican**  
23215 Early Ave • Torrance, CA 90505 USA • Phone: (310) 326-4700 • (800) 473-5422 • Fax: (310) 326-3311  
[sales@pelican.com](mailto:sales@pelican.com) • [www.pelican.com](http://www.pelican.com)

*Document created on 09-18-24*