



1670 Protector

Desde 1976, las maletas Peli® Protector son la respuesta a las necesidades de protección de los equipos más delicados. Estas maletas cuentan con un diseño resistente y se pueden utilizar en los entornos más adversos del planeta. Las maletas Peli siempre sobreviven, tanto en el frío extremo del Ártico como en el fragor de cualquier conflicto bélico.

Estas resistentes maletas fabricadas en EE. UU. están diseñadas con una válvula de purga automática que iguala la presión del aire, una tapa con anillo de sellado estanco de silicona, asas de goma ergonómicas y componentes metálicos de acero inoxidable.

- Servicio opcional de placa personalizada con tu nombre
- **4 ruedas de poliuretano de gran resistencia con rodamientos de acero inoxidable**
- **Indestructible, estanca al agua y al polvo**
- Espuma protectora precortada de 2 niveles con espuma de tapa corrugada
- Válvula automática de compensación de la presión (mantiene el interior a salvo del agua y equilibra la presión del aire)
- Cierres de doble recorrido fáciles de abrir
- Garantía de excelencia de por vida
- Anillo de sellado
- Núcleo interior de célula abierta y paneles exteriores rígidos: resistente y ligera
- Asa extraíble retráctil
- Pernos y candados con refuerzos de acero inoxidable
- Dos manijas abatibles de doble agarre de gran tamaño para sujetar mejor



CONFIGURACIONES



1670
Standard



1670NF
No Foam



1670WF
With Foam



1674
With Padded Dividers

DIMENSIONES

INTERIOR	28.10 x 16.49" x 9.19 (71.4 x 41.9 x 23.3 cm)
EXTERIOR	31.04 x 19.39" x 11.17 (78.8 x 49.3 x 28.4 cm)
profundidad tapa	1.80" (4.6 cm)
profundidad base	7.39" (18.8 cm)
profundidad total	9.19" (23.3 cm)
volumen interior	2.46 ft ³ (0.07 m ³)
Padlock Hole Diameter	0.31" (0.8 cm)

MATERIALES

cuerpo	Polypropylene
---------------	---------------

cierre	ABS
anillo de sellado de neopreno	Polymer
pasadores	Stainless Steel
espuma	1.3 lb Polyurethane
cuerpo de compensación	ABS
respiradero de compensación	3 Micron Hydrophobic Non-Woven

COLORES

■ Black

PESO

peso con espuma	26.00 lbs (11.8 kg)
peso sin espuma	23.00 lbs (10.4 kg)
flotabilidad	182.00 lbs (82.6 kg)
Master Pack Weight	49.00 lbs (22.2 kg)

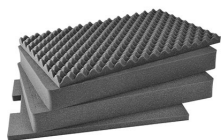
LA TEMPERATURA

temperatura mínima	-40°F (-40 °C)
temperatura máxima	210°F (98.9 °C)

OTRAS

ruedas	4
Master Pack	1

ACCESORIOS



1671
Juego de 4 piezas de espuma de recambio



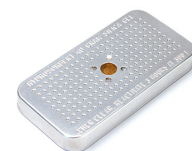
1675
Divisores acolchados



1507
Soportes de montaje rápido - juego de 4



1506TSA
Candado TSA



1500D
Gel de sílice desecante



1500CI
Corrosion Intercept Kit

Pelican

23215 Early Ave • Torrance, CA 90505 USA • Phone: (310) 326-4700 • (800) 473-5422 • Fax: (310) 326-3311

sales@pelican.com • www.pelican.com

Document created on 03-22-25