



## 1690

### Protector

Maleta de Transporte

Desde 1976, las maletas Peli® Protector son la respuesta a las necesidades de protección de los equipos más delicados. Estas maletas cuentan con un diseño resistente y se pueden utilizar en los entornos más adversos del planeta. Las maletas Peli siempre sobreviven, tanto en el frío extremo del Ártico como en el fragor de cualquier conflicto bélico.

Estas resistentes maletas fabricadas en EE. UU. están diseñadas con una válvula de purga automática que iguala la presión del aire, una tapa con anillo de sellado estanco de silicona, asas de goma ergonómicas y componentes metálicos de acero inoxidable.

- Servicio opcional de placa personalizada con tu nombre
- **4 ruedas de poliuretano de gran resistencia con rodamientos de acero inoxidable**
- **Asas ergonómicas abatibles de gran tamaño para dos personas**
- **Indestructible, estanca al agua y al polvo**
- Espuma protectora precortada de 3 niveles con espuma de tapa corrugada
- Válvula de despresurización - equilibra la presión interior e impide la entrada de agua
- Cierres de doble recorrido fáciles de abrir
- Anillo de sellado
- Núcleo interior de célula abierta y paneles exteriores rígidos: resistente y ligera
- Asa extraíble retráctil
- Piezas metálicas y candados con refuerzos de acero inoxidable



## CONFIGURACIONES



**1690**  
Standard



**1694**  
With Padded Dividers



**1690NF**  
No Foam



**1690WF**  
With Foam

## DIMENSIONES

<b>INTERIOR</b>	30.13 x 25.13" x 15.36 (76.5 x 63.8 x 39 cm)
<b>EXTERIOR</b>	33.43 x 28.40" x 17.65 (84.9 x 72.1 x 44.8 cm)
<b>profundidad tapa</b>	2.86" (7.3 cm)
<b>profundidad base</b>	12.14" (30.8 cm)
<b>profundidad total</b>	15" (38.1 cm)
<b>volumen interior</b>	6.73 ft <sup>3</sup> (0.191 m <sup>3</sup> )
<b>Padlock Hole Diameter</b>	5/16" (8 mm)

## MATERIALES

<b>cuerpo</b>	Polypropylene
---------------	---------------

<b>cierre</b>	ABS
<b>anillo de sellado de neopreno</b>	Polymer
<b>pasadores</b>	Stainless Steel
<b>espuma</b>	1.3 lb Polyurethane
<b>cuerpo de compensación</b>	ABS
<b>respiradero de compensación</b>	3 Micron Hydrophobic Non-Woven

## COLORES

 Black	 Desert Tan	 OD Green
---	--	--

## PESO

<b>peso con espuma</b>	43.00 lbs (19.5 kg)
<b>peso sin espuma</b>	34.00 lbs (15.4 kg)
<b>flotabilidad</b>	433.00 lbs (196.4 kg)
<b>Master Pack Weight</b>	52.27 lbs (23.7 kg)

## LA TEMPERATURA

<b>temperatura mínima</b>	-40°F (-40 °C)
<b>temperatura máxima</b>	210°F (98.9 °C)

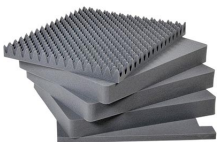
## CERTIFICACIONES

**IP67**  
**Def Stan 81-41**  
**STANAG 4280**

## OTRAS

<b>ruedas</b>	4
<b>Asa extensible</b>	sí
<b>Master Pack</b>	1
<b>Placa identificativa</b>	sí
<b>Área reducida</b>	sí

## ACCESORIOS



**1691**  
 Juego de 5 piezas de espuma de recambio



**1692**  
 Pick N Pluck™ Sections Only (set of 3)



**1693**  
 Replacement O-ring



**1695**  
 Divisores acolchados



**1699**  
 Organizador de tapa



**1507**  
Quick Mounts - set of 4



**1506TSA**  
TSA Lock



**1500D**  
El gel de sílice desecante Peli

---

**Pelican**

23215 Early Ave • Torrance, CA 90505 USA • Phone: (310) 326-4700 • (800) 473-5422 • Fax: (310) 326-3311  
[sales@pelican.com](mailto:sales@pelican.com) • [www.pelican.com](http://www.pelican.com)

*Document created on 06-30-22*