



## 1430

### Protector

Maleta de Carga Superior

Desde 1976, las maletas Peli® Protector son la respuesta a las necesidades de protección de los equipos más delicados. Estas maletas cuentan con un diseño resistente y se pueden utilizar en los entornos más adversos del planeta. Las maletas Peli siempre sobreviven, tanto en el frío extremo del Ártico como en el fragor de cualquier conflicto bélico.

Estas resistentes maletas fabricadas en EE. UU. están diseñadas con una válvula de purga automática que iguala la presión del aire, una tapa con anillo de sellado estanco de silicona, asas de goma ergonómicas y componentes metálicos de acero inoxidable.

#### • exclusivo de carga superior

- Espuma protectora precortada de 3 niveles con espuma de tapa corrugada
- Válvula automática de compensación de la presión (mantiene el interior a salvo del agua y equilibra la presión del aire)
- Cómodas asas ergonómicas de goma
- Cierres de doble recorrido fáciles de abrir
- Garantía de excelencia de por vida
- Anillo de sellado
- Núcleo interior de célula abierta y paneles exteriores rígidos: resistente y ligera
- Pernos y candados con refuerzos de acero inoxidable
- Correa de hombro opcional disponible



## CONFIGURACIONES



**1430**  
Standard



**1434**  
With Padded Dividers & Lid Organizer



**1437**  
With Padded Office Divider Set & Lid Organizer



**1430NF**  
No Foam



**1430WF**  
With Foam

## DIMENSIONES

<b>INTERIOR</b>	13.56 x 5.76" x 11.70 (34.4 x 14.6 x 29.7 cm)
<b>EXTERIOR</b>	16.40 x 8.71" x 13.15 (41.7 x 22.1 x 33.4 cm)
<b>profundidad tapa</b>	2.00" (5.1 cm)
<b>profundidad base</b>	9.70" (24.6 cm)
<b>profundidad total</b>	11.7" (29.7 cm)
<b>volumen interior</b>	0.53 ft <sup>3</sup> (0.015 m <sup>3</sup> )
<b>Padlock Hole Diameter</b>	0.31" (0.8 cm)

## MATERIALES

<b>cuerpo</b>	Polypropylene
<b>cierre</b>	ABS

<b>anillo de sellado de neopreno</b>	Polymer
<b>pasadores</b>	Stainless Steel
<b>espuma</b>	1.3 lb Polyurethane
<b>cuerpo de compensación</b>	ABS
<b>respiradero de compensación</b>	3 Micron Hydrophobic Non-Woven

## COLORES

■ Black

## PESO

<b>peso con espuma</b>	6.50 lbs (2.9 kg)
<b>peso sin espuma</b>	5.60 lbs (2.5 kg)
<b>flotabilidad</b>	59.00 lbs (26.8 kg)
<b>Master Pack Weight</b>	8.09 lbs (3.7 kg)

## LA TEMPERATURA

<b>temperatura mínima</b>	-40°F (-40 °C)
<b>temperatura máxima</b>	210°F (98.9 °C)

## CERTIFICACIONES

**IP67**  
**Def Stan 81-41**

## OTRAS

<b>Master Pack</b>	1
<b>Placa identificativa</b>	sí
<b>Aplicaciones militares</b>	sí

## ACCESORIOS



**1431**  
Juego de 5 piezas de espuma de recambio



**1432**  
Kit de correas



**1433**  
Junta tórica de repuesto



**1435**  
Divisores acolchados



**1436**  
Office Divider Kit



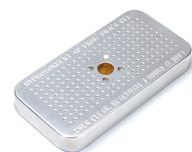
**1439**  
Organizador de tapa



**1430PF**  
Panel de adaptación para aplicación especial



**1506TSA**  
Candado TSA



**1500D**  
Gel de sílice desecante



**1500CI**  
Corrosion Intercept Kit

---

**Pelican**  
23215 Early Ave • Torrance, CA 90505 USA • Phone: (310) 326-4700 • (800) 473-5422 • Fax: (310) 326-3311  
[sales@pelican.com](mailto:sales@pelican.com) • [www.pelican.com](http://www.pelican.com)

*Document created on 05-17-25*