



1300 Protector

Desde 1976, las maletas Peli® Protector son la respuesta a las necesidades de protección de los equipos más delicados. Estas maletas cuentan con un diseño resistente y se pueden utilizar en los entornos más adversos del planeta. Las maletas Peli siempre sobreviven, tanto en el frío extremo del Ártico como en el fragor de cualquier conflicto bélico.

Estas resistentes maletas fabricadas en EE. UU. están diseñadas con una válvula de purga automática que iguala la presión del aire, una tapa con anillo de sellado estanco de silicona, asas de goma ergonómicas y componentes metálicos de acero inoxidable.

- **Indestructible, estanca al agua y al polvo**
- Válvula automática de compensación de la presión (mantiene el interior a salvo del agua y equilibra la presión del aire)
- Cierres de doble recorrido fáciles de abrir
- Garantía de excelencia de por vida
- Anillo de sellado
- Núcleo interior de célula abierta y paneles exteriores rígidos: resistente y ligera
- Espuma protectora precortada con espuma de tapa corrugada
- Pernos de acero inoxidable



CONFIGURACIONES



1300
Standard



1300NF
No Foam



1300WF
With Foam

DIMENSIONES

INTERIOR	9.17 x 7.00" x 6.12 (23.3 x 17.8 x 15.5 cm)
EXTERIOR	10.62 x 9.68" x 6.87 (27 x 24.6 x 17.4 cm)
profundidad tapa	1.18" (3 cm)
profundidad base	4.93" (12.5 cm)
profundidad total	6.11" (15.5 cm)
volumen interior	0.23 ft ³ (0.007 m ³)

MATERIALES

cuerpo	Polypropylene
cierre	ABS
anillo de sellado de neopreno	Polymer
pasadores	Stainless Steel
espuma	1.3 lb Polyurethane

cuerpo de compensación
respiradero de compensación

ABS
3 Micron Hydrophobic Non-Woven

COLORES

■ Black

■ Orange

■ Silver

■ Yellow

PESO

peso con espuma 3.53 lbs (1.6 kg)
peso sin espuma 3.09 lbs (1.4 kg)
flotabilidad 12.35 lbs (5.6 kg)
Master Pack Weight 16.85 lbs (7.6 kg)

LA TEMPERATURA

temperatura mínima -40°F (-40 °C)
temperatura máxima 210°F (98.9 °C)

CERTIFICACIONES

IP67
Def Stan 81-41

OTRAS

Master Pack 4
Aplicaciones militares sí

ACCESORIOS



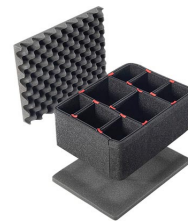
1203
Junta tórica de repuesto



1301
Juego de 4 piezas de espuma de recambio



1200PF
Panel de adaptación para aplicación especial



1300TPKIT
Kit de divisores TrekPak



1300TPDIV
Extra TrekPak Dividers



1507
Soportes de montaje rápido - juego de 4



1506TSA
Candado TSA



1500D
Gel de sílice desecante



1500CI
Corrosion Intercept Kit

23215 Early Ave • Torrance, CA 90505 USA • Phone: (310) 326-4700 • (800) 473-5422 • Fax: (310) 326-3311
sales@pelican.com • www.pelican.com

Document created on 09-19-24