



1200 Protector

Desde 1976, las maletas Peli® Protector son la respuesta a las necesidades de protección de los equipos más delicados. Estas maletas cuentan con un diseño resistente y se pueden utilizar en los entornos más adversos del planeta. Las maletas Peli siempre sobreviven, tanto en el frío extremo del Ártico como en el fragor de cualquier conflicto bélico.

Estas resistentes maletas fabricadas en EE. UU. están diseñadas con una válvula de purga automática que iguala la presión del aire, una tapa con anillo de sellado estanco de silicona, asas de goma ergonómicas y componentes metálicos de acero inoxidable.

- **Indestructible, estanca al agua y al polvo**
- Válvula de despresurización - equilibra la presión interior e impide la entrada de agua
- Cierres de doble recorrido fáciles de abrir
- Garantía de excelencia de por vida
- Anillo de sellado
- Núcleo interior de célula abierta y paneles exteriores rígidos: resistente y ligera
- Espuma protectora precortada con espuma de tapa corrugada
- Pernos de acero inoxidable



CONFIGURACIONES



1200
Standard



1200NF
No Foam



1200WF
With Foam

DIMENSIONES

INTERIOR	9.25 x 7.12" x 4.12 (23.5 x 18.1 x 10.5 cm)
EXTERIOR	10.62 x 9.68" x 4.87 (27 x 24.6 x 12.4 cm)
profundidad tapa	1.18" (3 cm)
profundidad base	2.93" (7.4 cm)
profundidad total	4.11" (10.4 cm)
volumen interior	0.16 ft ³ (0.005 m ³)

MATERIALES

cuerpo	Polypropylene
cierre	ABS
anillo de sellado de neopreno	Polymer
pasadores	Stainless Steel
espuma	1.3 lb Polyurethane

cuerpo de compensación
respiradero de compensación

ABS
3 Micron Hydrophobic Non-Woven

COLORES

 Black	 Desert Tan	 Orange	 OD Green
 Silver	 Yellow		

PESO

peso con espuma	2.87 lbs (1.3 kg)
peso sin espuma	2.65 lbs (1.2 kg)
flotabilidad	12.02 lbs (5.5 kg)
Master Pack Weight	25.00 lbs (11.3 kg)

LA TEMPERATURA

temperatura mínima	-40°F (-40 °C)
temperatura máxima	210°F (98.9 °C)

CERTIFICACIONES

IP67
Def Stan 81-41
STANAG 4280

OTRAS

Master Pack	6
Aplicaciones militares	sí

ACCESORIOS



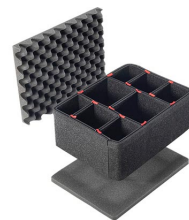
1201
Juego de 3 piezas de espuma de recambio



1203
Replacement O-ring



1200PF
Marco de panel para aplicaciones especiales



1200TPKIT
TrekPak Case Divider Kit



1120TPDIV
Extra TrekPak Dividers



1507
Quick Mounts - set of 4



1506TSA
TSA Lock



1500D
El gel de sílice desecante Peli

Pelican

23215 Early Ave • Torrance, CA 90505 USA • Phone: (310) 326-4700 • (800) 473-5422 • Fax: (310) 326-3311
sales@pelican.com • www.pelican.com

Document created on 11-23-20