



iM2600 Storm

La maleta Pelican™ Storm posee el mismo ADN legendario que nuestra maleta Pelican Protector, con una diferencia primordial: un cierre a presión que queda automáticamente sellado, pero que se abre con un toque ligero. Con garantía para toda la vida, la maleta Pelican Storm se fabrica en los Estados Unidos con componentes de la más alta calidad.

- Garantía de por vida
- **Indestructible, estanca al agua y al polvo**
- Dos cierres a presión
- Dos pasadores con bloqueo por candado
- Asa de doble capa y suave empuñadura
- Válvula Vortex®
- Robustas bisagras
- Resina HPX® ligera y resistente



CONFIGURACIONES



iM2600
Standard



iM2600-X0000
No Foam



iM2600-X0002
With Padded Dividers



iM2600-X0001
With Foam



WHISKY-MULTIB
Quad Whiskey

DIMENSIONES

INTERIOR	20.00 x 14.00" x 7.70 (50.8 x 35.6 x 19.6 cm)
EXTERIOR	21.20 x 16.00" x 8.30 (53.8 x 40.6 x 21.1 cm)
profundidad tapa	2.00" (5.1 cm)
profundidad base	5.70" (14.5 cm)
profundidad total	7.7" (19.6 cm)
volumen interior	1.25 ft ³ (0.035 m ³)
Padlock Hole Diameter	0.28" (0.7 cm)

MATERIALES

cuerpo	Injection Molded HPX™ high performance resin
cierre	Valox - Polybutylene Terephthalate (PBT)
Cierre (Alt)	Xenoy - Polyester/Polycarbonate blend
anillo de sellado de neopreno	EPDM
pasadores	Stainless Steel
Pasadores (Alt)	Aluminum
espuma	1.3/1.35 polyester
cuerpo de compensación	Valox - Polybutylene Terephthalate (PBT)
Cuerpo de compensación (Alt)	Xenoy - Polyester/Polycarbonate blend

respiradero de compensación

Gortex membrane

COLORES

■ Black

■ OD Green

■ Yellow

PESO

peso con espuma	11.60 lbs (5.3 kg)
peso sin espuma	8.50 lbs (3.9 kg)
flotabilidad	79.81 lbs (36.2 kg)
Master Pack Weight	24.20 lbs (11 kg)

LA TEMPERATURA

temperatura mínima	-20°F (-28.9 °C)
temperatura máxima	140°F (60 °C)

CERTIFICACIONES

IP67

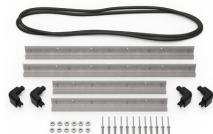
OTRAS

Master Pack	2
Aplicaciones militares	sí

ACCESORIOS



iM2600-BEZEL-LID
Marco para instalaciones electrónicas con tapa



iM2600-BEZEL
Kit de bisel para base



iM2600-FOAM
Juego de 5 piezas de espuma de recambio



iM-STRAP-S-VER2
Correa para hombro acolchada



iM-LIDSTAY
Soporte de tapa



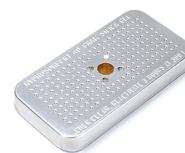
iM2600TPKIT
Kit de divisores TrekPak



iM2600TPDIV
Extra TrekPak Dividers



1506TSA
Candado TSA



1500D
Gel de sílice desecante



1500CI
Corrosion Intercept Kit

Pelican

23215 Early Ave • Torrance, CA 90505 USA • Phone: (310) 326-4700 • (800) 473-5422 • Fax: (310) 326-3311
sales@pelican.com • www.pelican.com

