



iM2370

Storm

Portátil

La maleta Pelican™ Storm posee el mismo ADN legendario que nuestra maleta Pelican Protector, con una diferencia primordial: un cierre a presión que queda automáticamente sellado, pero que se abre con un toque ligero. Con garantía para toda la vida, la maleta Pelican Storm se fabrica en los Estados Unidos con componentes de la más alta calidad.

- Garantía de por vida
- **Indestructible, estanca al agua y al polvo**
- Dos cierres a presión
- Dos pasadores con bloqueo por candado
- Asa de doble capa y suave empuñadura
- Válvula Vortex®
- Robustas bisagras
- Resina HPX® ligera y resistente



CONFIGURACIONES



iM2370
Standard



iM2370-X0000
No Foam



iM2370-X0002
With Padded Dividers



iM2370-X0003
Computer Case Deluxe



iM2370-X0001
With Foam

DIMENSIONES

INTERIOR	18.20 x 12.10" x 5.20 (46.2 x 30.7 x 13.2 cm)
EXTERIOR	20.00 x 14.70" x 5.80 (50.8 x 37.3 x 14.7 cm)
profundidad tapa	1.70" (4.3 cm)
profundidad base	3.50" (8.9 cm)
profundidad total	5.2" (13.2 cm)
volumen interior	0.66 ft ³ (0.019 m ³)
Padlock Hole Diameter	1/4" (6 mm)

MATERIALES

cuerpo	Injection Molded HPX™ high performance resin
cierre	Valox - Polybutylene Terephthalate (PBT)
Cierre (Alt)	Xenoy - Polyester/Polycarbonate blend
anillo de sellado de neopreno	EPDM
pasadores	Stainless Steel
Pasadores (Alt)	Aluminum
espuma	1.3/1.35 polyester
cuerpo de compensación	Valox - Polybutylene Terephthalate (PBT)

Cuerpo de compensación (Alt)	Xenoy - Polyester/Polycarbonate blend
respiradero de compensación	Gortex membrane

COLORES

■ Black

PESO

peso con espuma	7.20 lbs (3.3 kg)
peso sin espuma	5.70 lbs (2.6 kg)
flotabilidad	43.64 lbs (19.8 kg)
Master Pack Weight	29.00 lbs (13.2 kg)

LA TEMPERATURA

temperatura mínima	-20°F (-28.9 °C)
temperatura máxima	140°F (60 °C)

CERTIFICACIONES

IP67

OTRAS

Master Pack	4
Aplicaciones militares	sí

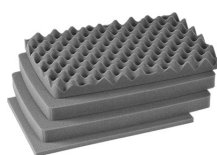
ACCESORIOS



iM2370-UTILITYORG
Organizador de accesorios



iM2370-STRAP-S
Correa para hombro acolchada
removible



iM2370-FOAM
Juego de 4 piezas de espuma
de recambio



iM-VALVE-M-B
Válvula de purga manual



1506TSA
TSA Lock



1500D
El gel de sílice desecante Peli

Pelican

23215 Early Ave • Torrance, CA 90505 USA • Phone: (310) 326-4700 • (800) 473-5422 • Fax: (310) 326-3311
sales@pelican.com • www.pelican.com

