



1615

Air

Las maletas Pelican™ Air constituyen la primera de una serie de importantes innovaciones en materia de ingeniería introducidas por Pelican, la marca líder en el sector de las maletas de seguridad. Durante más de 40 años, Pelican ha diseñado y fabricado las maletas de seguridad más famosas del mundo, pero esto es solo el principio. Con el lanzamiento de la línea de maletas Pelican™ Air, vamos a redefinir el futuro de la protección a través de una combinación perfecta de ligereza y resistencia.

- Válvula automática de compensación de la presión: mantiene el interior a salvo del polvo y del agua, y equilibra la presión del aire
- Asa extraíble retráctil
- Polímero HPX²™ exclusivo muy ligero
- Tarjetero
- Ruedas con cojinetes de acero inoxidable y rodado silencioso
- Tamaño máximo de equipaje facturado para viajes en avión*
- * Consulta a tu línea aérea para conocer los requisitos exactos sobre medidas.



CONFIGURACIONES



1615
Standard



1615NF
No Foam



1615WD
With Padded Dividers



1615TP
With TrekPak Divider System



1615WF
With Foam

DIMENSIONES

INTERIOR	29.59 x 15.50" x 9.38 (75.2 x 39.4 x 23.8 cm)
EXTERIOR	32.58 x 18.40" x 11.02 (82.8 x 46.7 x 28 cm)
profundidad tapa	2.00" (5.1 cm)
profundidad base	7.38" (18.7 cm)
profundidad total	9.38" (23.8 cm)
volumen interior	2.49 ft ³ (0.071 m ³)
Padlock Hole Diameter	5/16" (8 mm)

MATERIALES

cuerpo	Proprietary Polypropylene Blend
cierre	ABS
anillo de sellado de neopreno	EPDM
cuerpo de compensación	ABS
respiradero de compensación	Hi-Flow Gore-Tex 3 Micron Hydrophobic Non-Woven

COLORES

■ Black

■ Orange

■ Silver

■ Yellow

PESO

peso con espuma	17.60 lbs (8 kg)
peso sin espuma	14.06 lbs (6.4 kg)
flotabilidad	169.20 lbs (76.7 kg)

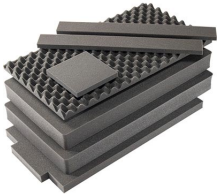
LA TEMPERATURA

temperatura mínima	-60°F (-51.1 °C)
temperatura máxima	160°F (71.1 °C)

OTRAS

ruedas	2
---------------	---

ACCESORIOS



1615AirFS
Juego de 7 piezas de espuma de recambio



1615AirDS
Divisores acolchados



1615TPKIT
TrekPak Case Divider Kit



1615TPDIV
Extra TrekPak Dividers



1506TSA
TSA Lock



1500D
El gel de sílice desecante Peli



PL2
Padlock (2 pack)

Pelican

23215 Early Ave • Torrance, CA 90505 USA • Phone: (310) 326-4700 • (800) 473-5422 • Fax: (310) 326-3311
sales@pelican.com • www.pelican.com

Document created on 12-04-21