



1700

Protector

Longue

L'équipement sensible doit être protégé, et depuis 1976, la réponse a toujours été la valise Protector de PelicanMC. Ces valises sont d'une fabrication robuste et sont conçues pour voyager dans les environnements les plus rudes sur terre. Les valises Pelican ont survécu dans les froids les plus rigoureux et à des chaleurs extrêmes. Fabriquées aux États-Unis, ces valises robustes sont dotées d'une vanne de purge automatique qui équilibre la pression d'air, d'un couvercle étanche avec joint torique, de poignées en caoutchouc surmoulées et d'une structure en acier inoxydable.

- **Roulettes solides en polyuréthane avec roulements billes en acier inoxydable**
- **Étanche à l'eau, résistante aux chocs et à l'épreuve de la poussière**
 - Jeu de 3 pièces en mousse
 - Valve d'équilibrage automatique de pression d'air - Équilibre la pression intérieure et empêche la pénétration d'eau
 - Verrous à double tour à ouverture facile
 - Poignée latérale rabattable
 - Joint torique
 - Intérieur à cellules ouvertes avec paroi solide - résistant et léger
 - Matériel en acier inoxydable et systèmes de protection à cadenas



CONFIGURATIONS



1700
Standard



1700NF
No Foam



1700WF
With Foam

DIMENSIONS

| | |
|------------------------------|-----------------------------------------------|
| INTÉRIEUR | 35.75 x 13.50" x 5.25 (90.8 x 34.3 x 13.3 cm) |
| EXTÉRIEUR | 38.12 x 16.00" x 6.12 (96.8 x 40.6 x 15.5 cm) |
| profondeur couvercle | 1.75" (4.4 cm) |
| profondeur fond | 3.50" (8.9 cm) |
| profondeur totale | 5.25" (13.3 cm) |
| volume intérieur | 1.47 ft ³ (0.042 m ³) |
| Padlock Hole Diameter | 5/16" (8 mm) |

MATÉRIAUX

| | |
|----------------------|-----------------|
| corps | Polypropylene |
| loquet | ABS |
| joint torique | Polymer |
| broches | Stainless Steel |

| | |
|-----------------------------|--------------------------------|
| mousse | 1.3 lb Polyurethane |
| corps de purge | ABS |
| prise d'air de purge | 3 Micron Hydrophobic Non-Woven |

COULEURS

| | | |
|-----------------------------------------------------------------------------------------|----------------------------------------------------------------------------------------------|--------------------------------------------------------------------------------------------|
|  Black |  Desert Tan |  OD Green |
|-----------------------------------------------------------------------------------------|----------------------------------------------------------------------------------------------|--------------------------------------------------------------------------------------------|

POIDS

| | |
|---------------------------|----------------------|
| poids avec mousse | 16.98 lbs (7.7 kg) |
| poids sans mousse | 16.09 lbs (7.3 kg) |
| flottabilité | 136.91 lbs (62.1 kg) |
| Master Pack Weight | 19.10 lbs (8.7 kg) |

TEMPÉRATURE

| | |
|-----------------------------|-----------------|
| température minimale | -40°F (-40 °C) |
| température maximale | 210°F (98.9 °C) |

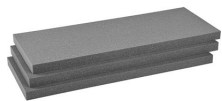
CERTIFICATIONS

IP67
MIL C-4150J
Def Stan 81-41
STANAG 4280

AUTRES

| | |
|--------------------------|-----|
| roulettes | 2 |
| Pack Principal | 1 |
| Domaine militaire | Oui |

ACCESSOIRES



1701
Jeu de mousses de rechange,
3 pièces



1703
Joint torique de remplacement



1506TSA
Cadenas TSA



1500D
Gel de silice déshydratant Peli



PL2
Cadenas (ensemble de 2)

Pelican

23215 Early Ave • Torrance, CA 90505 USA • Phone: (310) 326-4700 • (800) 473-5422 • Fax: (310) 326-3311
sales@pelican.com • www.pelican.com

Document created on 03-01-21