



1720

Protector

Longue

L'équipement sensible doit être protégé, et depuis 1976, la réponse a toujours été la valise Protector de PelicanMC. Ces valises sont d'une fabrication robuste et sont conçues pour voyager dans les environnements les plus rudes sur terre. Les valises Pelican ont survécu dans les froids les plus rigoureux et à des chaleurs extrêmes. Fabriquées aux États-Unis, ces valises robustes sont dotées d'une vanne de purge automatique qui équilibre la pression d'air, d'un couvercle étanche avec joint torique, de poignées en caoutchouc surmoulées et d'une structure en acier inoxydable.

- **Roulettes solides en polyuréthane avec roulements billes en acier inoxydable**
- **Étanche à l'eau, résistante aux chocs et à l'épreuve de la poussière**
 - Jeu de 3 pièces en mousse
 - Soupape d'équilibrage de la pression automatique - compense la pression à l'intérieur et maintient l'eau à l'extérieur
 - Verrous à double tour à ouverture facile
 - Joint torique
 - Intérieur à cellules ouvertes avec paroi solide - résistant et léger
 - Matériel en acier inoxydable et systèmes de protection à cadenas
 - Couvercle à 12 bossages pour le montage de différents panneaux 1500MP Ez-Click™ MOLLE
 - Fold-down side handles on both ends additional carrying options
 - New fold-down over-molded top and side handles
 - *1500 EZ-Click™ MOLLE Panels sold separately. Now available for purchase



CONFIGURATIONS



1720
Standard

1720WF
With Foam

1720NF
No Foam

DIMENSIONS

INTÉRIEUR	41.80 x 13.58" x 5.33 (106.2 x 34.5 x 13.5 cm)
EXTÉRIEUR	44.48 x 16.07" x 6.25 (113 x 40.8 x 15.9 cm)
volume intérieur	1.75 ft ³ (0.05 m ³)
Padlock Hole Diameter	0.31" (0.8 cm)

MATÉRIAUX

corps	Polypropylene
loquet	ABS
joint torique	Polymer

broches	Stainless Steel
mousse	1.3 lb Polyurethane
corps de purge	ABS
prise d'air de purge	3 Micron Hydrophobic Non-Woven

COULEURS

 Black	 Desert Tan	 OD Green
---	--	--

POIDS

poids avec mousse	23.10 lbs (10.5 kg)
poids sans mousse	18.25 lbs (8.3 kg)

TEMPÉRATURE

température minimale	-40°F (-40 °C)
température maximale	210°F (98.9 °C)

AUTRES

Plaques nominatives	Oui
----------------------------	-----

ACCESSOIRES



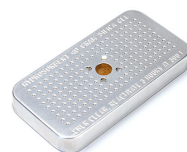
1500MP
EZ-Click™ MOLLE Panel



1500CI
Corrosion Intercept Kit



1506TSA
Serrure TSA



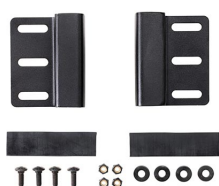
1500D
Gel de silice dessicant



1723
Joint torique de remplacement



1721FS
Jeu de mousses de rechange,
3 pièces



LGMT-001P
Protector Case Roof Mount

Pelican

23215 Early Ave • Torrance, CA 90505 USA • Phone: (310) 326-4700 • (800) 473-5422 • Fax: (310) 326-3311
sales@pelican.com • www.pelican.com

Document created on 09-20-24