



1606

Air

Pelican comprend que trouver la protection appropriée, parfaitement adaptée à votre équipement, est une priorité. Pelican™ Air a commencé par offrir une protection sur la longueur et s'est rapidement développé pour vous offrir une protection en profondeur. Le moment est venu de combiner ces deux protections en une seule, afin de créer la nouvelle série Long/Deep de Pelican. Révolu, le temps où vous deviez forcer dangereusement votre équipement dans une valise de taille inadaptée ou le laisser sans protection faute de mieux. Grâce à la série Long/Deep de Pelican, nous avons créé le maillon manquant grâce auquel, quels que soient les besoins de votre équipement, Pelican vous couvre.

- Vanne de purge automatique - maintient l'eau et la poussière à l'extérieur tout en équilibrant la pression d'air
- Poignée d'extension rétractable
- Polymère HPX²™ propriétaire ultraléger
- Porte-étiquette
- Roues silencieuses à roulement en acier inoxydable
- Loquets Press and Pull™



DIMENSIONS

INTÉRIEUR	24.54 x 12.30" x 10.22 (62.3 x 31.2 x 26 cm)
EXTÉRIEUR	27.42 x 15.13" x 11.83 (69.6 x 38.4 x 30 cm)
profondeur couvercle	2.00" (5.1 cm)
profondeur fond	8.22" (20.9 cm)
profondeur totale	10.22" (26 cm)
volume intérieur	1.79 ft ³ (0.051 m ³)
Padlock Hole Diameter	5/16" (8 mm)

MATÉRIAUX

corps	Proprietary Polypropylene Blend
loquet	ABS
joint torique	EPDM
corps de purge	ABS
prise d'air de purge	Hi-Flow Gore-Tex 3 Micron Hydrophobic Non-Woven

COULEURS

■ Black

POIDS

poids avec mousse	14.67 lbs (6.7 kg)
poids sans mousse	12.45 lbs (5.6 kg)
flottabilité	123.70 lbs (56.1 kg)

TEMPÉRATURE

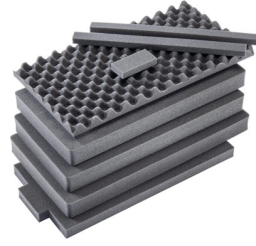
température minimale	-60°F (-51.1 °C)
température maximale	160°F (71.1 °C)

ACCESSOIRES



PL2

Cadenas (ensemble de 2)



1606AirFS

Jeu de mousses de rechange, 8 pièces

Pelican

23215 Early Ave • Torrance, CA 90505 USA • Phone: (310) 326-4700 • (800) 473-5422 • Fax: (310) 326-3311
sales@pelican.com • www.pelican.com

Document created on 09-18-20